

# MAGNA Stormy Grey R

## Technický list

**Typ:** Krbová kamna

**Výrobce:** CB-tec

### Základní parametry

Rozměry V x Š x H	1650 x 400 x 400 mm
Hmotnost	200 kg
Kouřovod	150 mm, horní/zadní
Externí přívod vzduchu	100 mm, zadní/spodní
Min. vzdálenost od spalných ploch	20/25/80 cm
Min. vzdálenost od nespalných ploch (zadní/boční/přední)	0 cm
Palivo	dřevo
Max. délka polen	33 cm
Max. doba sálání	0 hodin
Dávka paliva	1,6 kg/h



Akumulační sada	C, R, L
Hmotnost	cca 30 kg
Doba sálání	+ 1 hodina



### Technické parametry topeniště

Účinnost	> 80 %
Energetická třída	A+
Nominální výkon topeniště	5,4 kW
Minimální tah komína	12 Pa
Průměrná teplota spalin	217 °C
Hmotnostní průtok spalin	5,5 g/s

### Emise

Emise CO ve spalinách (při 13% O <sub>2</sub> )	926 mg/Nm <sup>3</sup> 0,07%
Emise pevných částic	28 mg/Nm <sup>3</sup>
Emise NO <sub>x</sub>	109 mg/Nm <sup>3</sup>
Emise OGC	61 mg/Nm <sup>3</sup>
Certifikace:	ECODESIGN

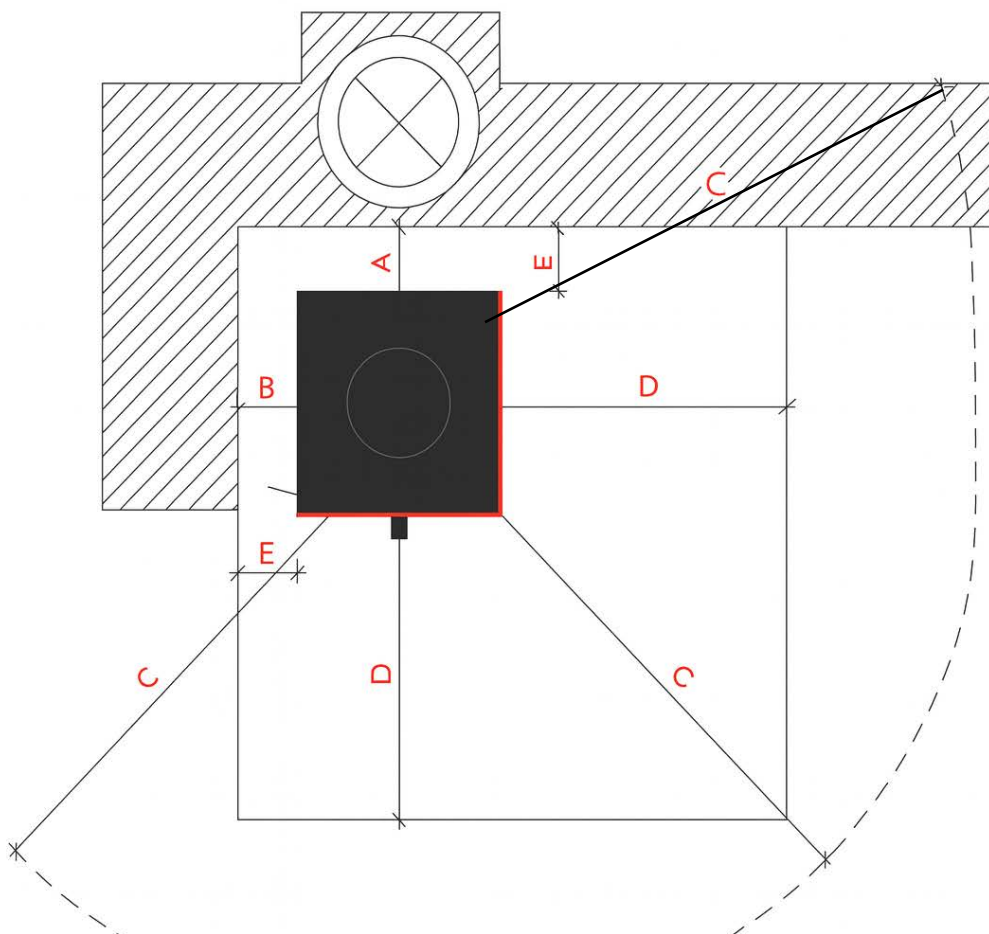
Součástí technického listu je také druhá strana s přehledem min. vzdáleností od spalných ploch potřebných pro instalaci.

# MAGNA Stormy Grey R

## Technický list

Typ: Krbová kamna

Výrobce: CB-tec



### Přehled minimálních vzdáleností od spalných materiálů

Zadní stěna (A)	min. 20 cm
Boční stěna (B)	min. 25 cm
Záření sklem (C)	min. 80 cm
Podlaha před sklem	min. 80 cm
Ochrana proti jiskrám (D)	před dvířky min. 50 cm
Ochrana proti jiskrám (E)	z boku/zezadu dvířek min. 30 cm