

Altech

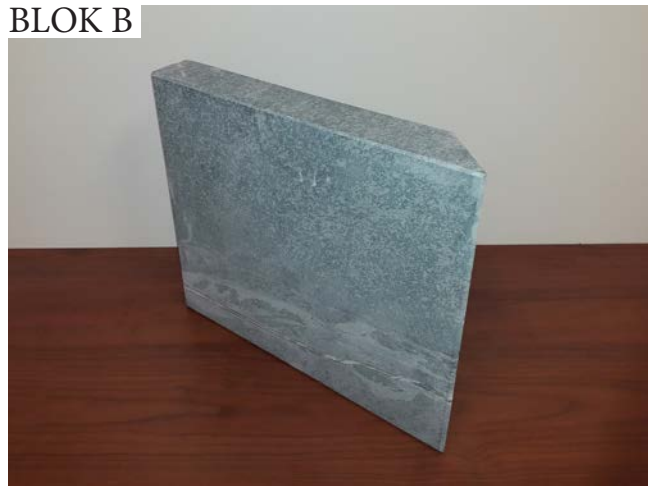


Montážní návod
Massiv

BLOK A



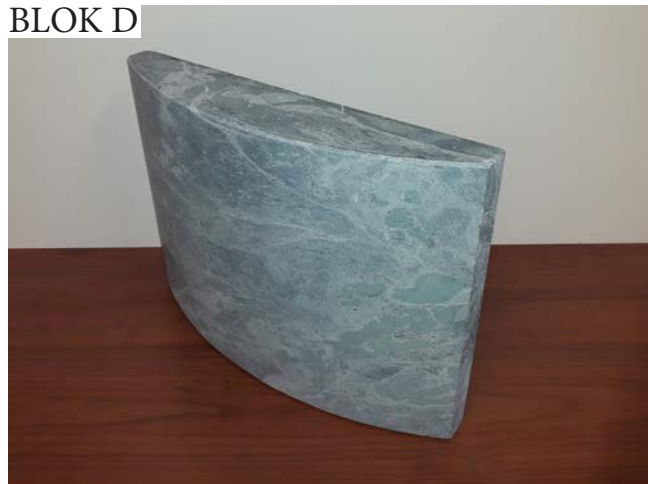
BLOK B



BLOK C



BLOK D



BLOK E



BLOK F



BLOK G



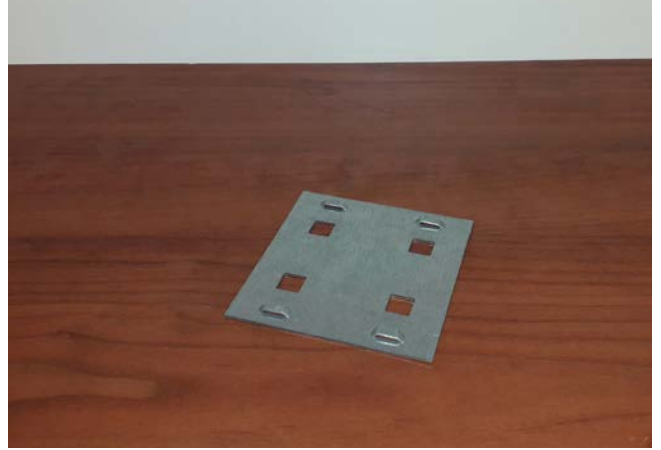
BLOK H



KOVOVÝ DÍL A1



KOVOVÝ DÍL B1



VINGL C1



VINGL D1



VINGL E1



ŠROUBY Z1





Ujistěte se, že podlaha je rovná a čistá.



Všechny díly opatrně položte na čistý měkký povrch. Pozor, mastek je křehký (!)



Určete střed kamen a označte jej měřením, které provádějete dle boční stěny nebo dle již nainstalovaného kouřovodu.



Načrtněte středovou čáru kamen směrem dopředu.



Určete vzdálenost kamen od zdi a označte ji. Tato vzdálenost je dána materiálem stěny a vzdáleností od již instalovaného kouřovodu. (viz kapitola Řád kamen)
Střed kouřovodu = 180 mm k vnější zadní straně pláště kamen



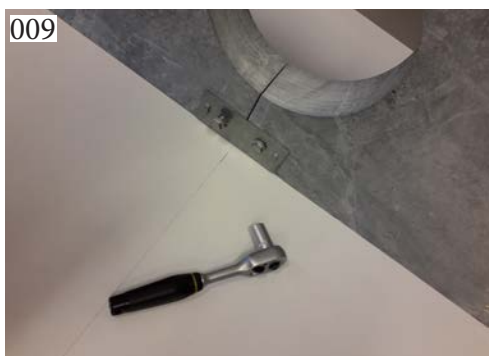
Načrtněte čáru zleva do prava, která vymezení zadní stranu kamen.



Umístěte pravý zadní blok A na již předkreslenou čáru z minulého bodu.



Umístěte vedle pravého zadního bloku A i levý zadní blok A.



Přišroubujte zadní bloky k sobě pomocí kovového dílu A1 ve spodní části. K připevnění použijte šrouby Z1; dotáhněte rukou.



Připevněte zadní bloky i v horní části pomocí kovového dílu B1. K připevnění použijte šrouby Z1; dotáhněte rukou.



Umístěte blok B na pravou stranu od zadních bloků.



Připevněte boční blok B k zadnímu bloku pomocí vinglu C1 ve spodní části. K připevnění použijte šrouby Z1; dotáhněte rukou.



Připevněte boční blok B pomocí vinglu D1 i v horní části.



Umístěte další blok B na levou stranu od připevněných zadních bloků.



Připevněte boční blok B k zadnímu bloku pomocí vinglu C1 ve spodní části. K připevnění použijte šrouby Z1; dotáhněte rukou.

016



Připevněte boční blok B pomocí vinglu D1 i v horní části.

017



Umístěte pravý přední blok C k pravému bočnímu bloku B.

018



Připevněte pravý přední blok C k bočnímu bloku pomocí vinglu C1 ve spodní části. K připevnění použijte šrouby Z1; dotáhněte rukou.

019

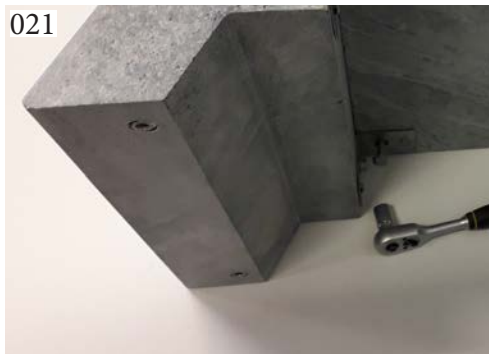


Připevněte pravý přední blok C pomocí vinglu E1 i v horní části.

020



Umístěte i levý přední blok C k levému bočnímu bloku B.



Připevněte levý přední blok C k bočnímu bloku pomocí vinglu C1 v dolní části. K připevnění použijte šrouby Z1; dotáhněte rukou.



Připevněte levý přední blok C pomocí vinglu E1 v horní části.



Umístěte přední blok D mezi bloky C.



Připevněte přední blok D k levému a pravému přednímu bloku C pomocí vinglu C1 v dolní části. K připevnění použijte šrouby Z1; dotáhněte rukou.



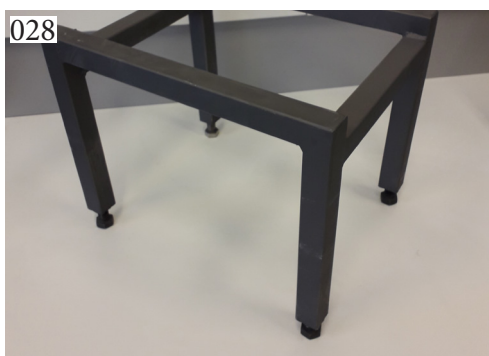
Připevněte přední blok D pomocí vinglu C1 i v horní části.



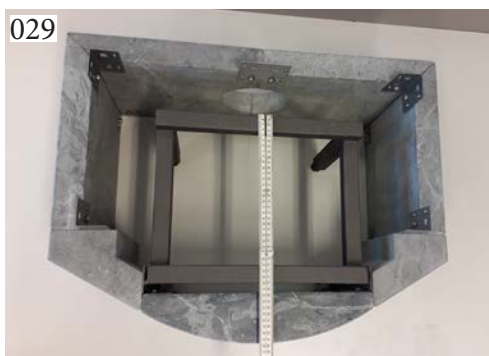
Pomocí úhelníku nastavte zadní rohy bloků na stejno.



Ujistěte se, že všechny díly jsou v jedné rovině, aby následně všechny spáry seděly na sebe.



Veźměte si nastavovací stojan a zvedněte jeho nohy tak, aby následně topeniště spočívalo volně 1 mm nad horní částí předního bloku D. (Nikoli přední rámeček!) Zároveň vyrovnejte stojan pomocí vodováhy.



Umístěte stojan tak, aby byl uprostřed a 39,5 cm od zadní strany stojanu k přední straně prostředku bloku D. (Viz foto)



Umístěte topeniště na nastavovací stojan.
TIP: vyjměte výstelku z topeniště, aby se dalo snadněji zvednout.



Nyní posuňte topeniště dozadu tak, aby pásek v přední části topeniště těsně přiléhal k přední části předního bloku D.



Kamna vyrovnejte pomocí noh nastavovacího stojanu a vodováhy.



Umístěte zadní blok na pravou stranu na zadní blok A



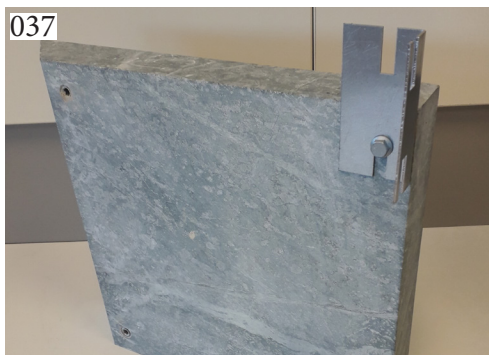
Přišroubujte zadní blok ke spodním kovovým dílům šrouby Z1; dotáhněte rukou.



Umístěte zadní blok na levou stranu na zadní blok A a vedle pravého zadního bloku.



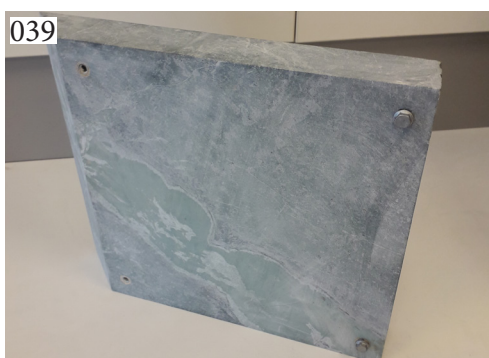
Přišroubujte zadní blok ke spodním kovovým dílům šrouby Z1; dotáhněte rukou.



Vezměte samostatný blok B a do něj volně zašroubujte šroub Z1 vpravo nahoře pomocí vinglu E1 tak, aby vingl šel vytáhnout.



Stejně jako v předchozím kroku našroubujte volně šroub Z1 i vpravo dole pomocí vinglu E1 tak, aby vingl šel vytáhnout.



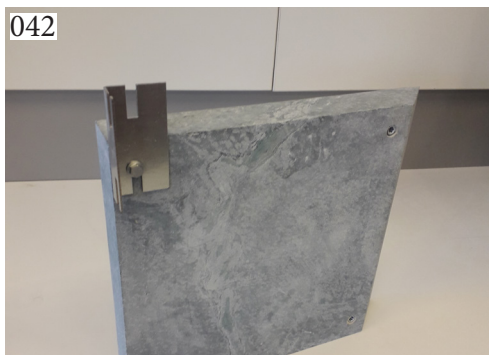
Oba vingly E1 vysuňte a odložte. Šrouby nechte na místě v bloku B.



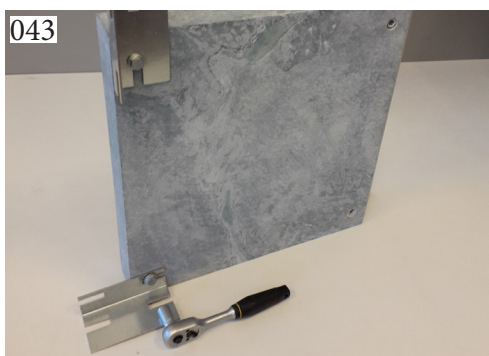
Umístěte boční blok na pravou stranu na spodní blok a nasuňte spodní šroub Z1 do vinglu E1, který je již na spodním bloku B.



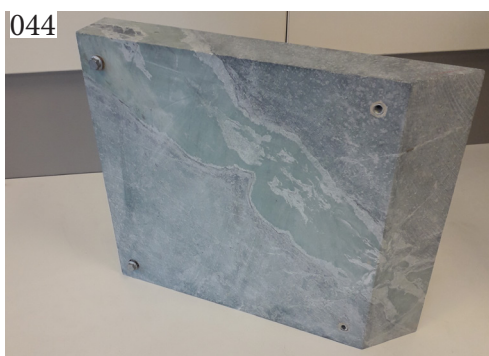
Připevněte boční blok v rohu k **podkladovému bloku** pomocí vinglu k němu připravenému (C1).



Vezměte samostatný **blok B** a do něj volně zašroubujte šroub Z1 vlevo nahoře pomocí vinglu E1 tak, aby vingl šel vytáhnout.



Našroubujte volně šroub Z1 i vlevo dole pomocí vinglu E1 tak, aby vingl šel vytáhnout.



Oba vingly E1 vysuňte a odložte. Šrouby nechte na místě **v bloku B**.



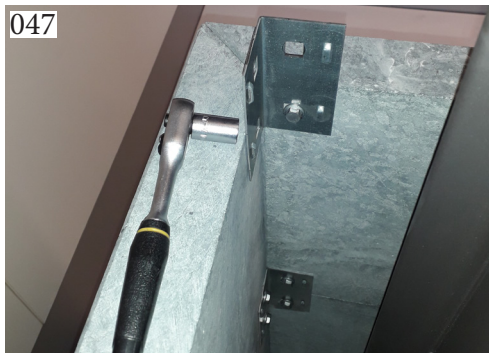
Umístěte **blok B** na levou stranu na **spodní blok B** a nasuňte spodní šroub Z1 do vinglu E1, který je již na spodním bloku B.

046



Sešroubujte k sobě oba bloky v jejich dolní části. Použijte k tomu šrouby Z1; dotáhněte rukou.

047



Sešroubujte pravý boční blok se zadním blokem v horním rohu pomocí vinglu C1 a šroubů Z1; dotáhněte rukou.

048



Obdobně jako v předchozím kroku sešroubujte i levý boční blok k zadnímu bloku v horní části rohu pomocí vinglu D1. Do zadního bloku zatím nešroubujte šroub (to se provádí v jednom z dalších kroků).

049



Umístěte vingl R1 z vnitřní strany na zadní stranu bloků proti vinglu D1. Nyní našroubujte šrouby Z1 volně do vinglů C1 tak, aby vingl R1 zůstal zavěšen.

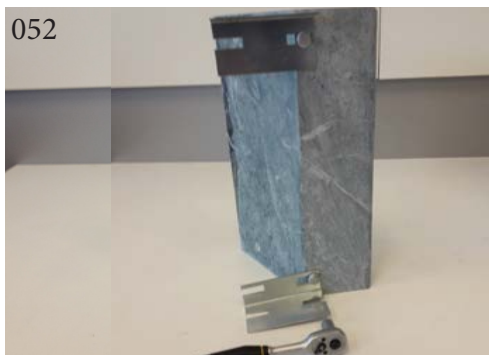
050



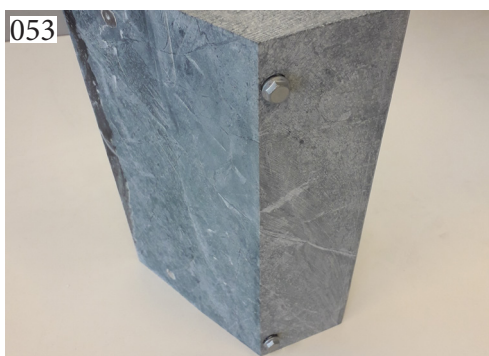
Umístěte kovový díl B1 k zadním blokům za vingl R1. Potom našroubujte šrouby Z1 do zadních bloků přes vingl R1 a vingl B1, rukou dotáhněte.



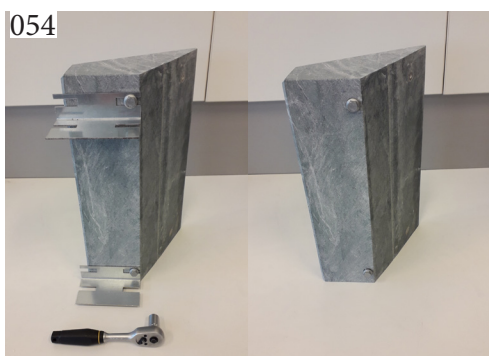
Nyní také prošroubujte šrouby Z1 skrz vingl R1 a montážní desku D1 v obou zadních rozích, rukou dotáhněte.



Vezměte samostatný blok E a do něj volně zašroubujte šroub Z1 nahore a vpravo dole pomocí vinglu E1 tak, aby vingl šel vytáhnout.



Oba vingly E1 vysuňte a odložte. Šrouby nechte na místě v bloku B.



Opakujte kroky 052 a 053 ještě jednou.



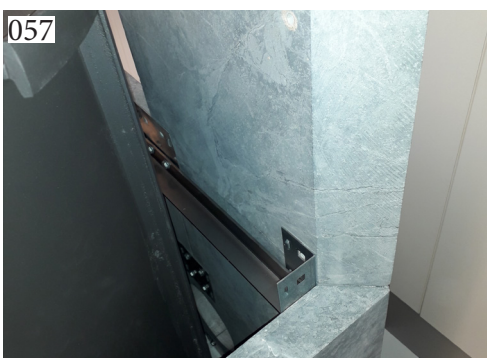
Nyní umístěte bloky E vlevo a vpravo na spodní bloky C a zasuňte spodní šrouby Z1 do vinglů E1, které jsou již na spodním bloku C.



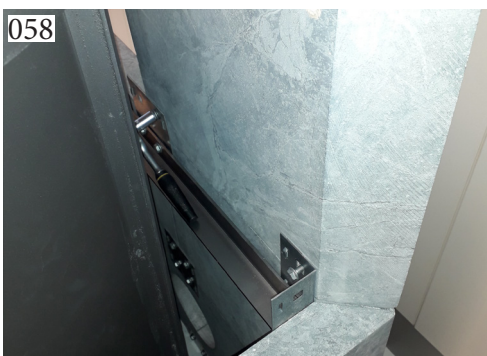
Nasuňte na oba šrouby (pravého předního bloku E/levý přední blok E a pravého bočního bloku B/levého bočního bloku B) vingly E1. Vingly tak desky spojí bloky E a B zeshora.



Šrouby Z1 v obou bočních blocích utáhněte klíčem.



Umístěte zadní pravý blok.



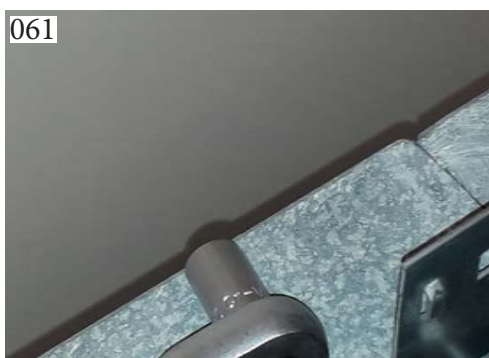
Přišroubujte zadní blok ke spodním kovovým dílům šrouby Z1; dotáhněte rukou.



Umístěte zadní blok vzadu i na levou stranu.



Přišroubujte zadní blok ke spodním kovovým dílům šrouby Z1; dotáhněte rukou.



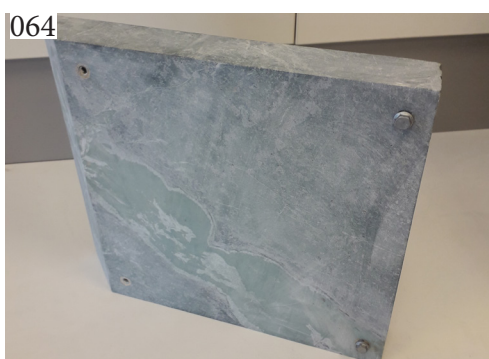
Sešroubujte zadní bloky k sobě pomocí kovového dílu B1 na horní části. K připevnění použijte šroub Z1; dotáhněte rukou.



Vezměte samostatný blok B a do něj volně zašroubujte šroub Z1 vpravo nahoře pomocí vinglu E1 tak, aby vingl šel vytáhnout.



Našroubujte volně šroub Z1 i vpravo dole pomocí vinglu E1 tak, aby vingl šel vytáhnout.



Oba vingly E1 vysuňte a odložte. Šrouby nechte na místě v bloku B.

065



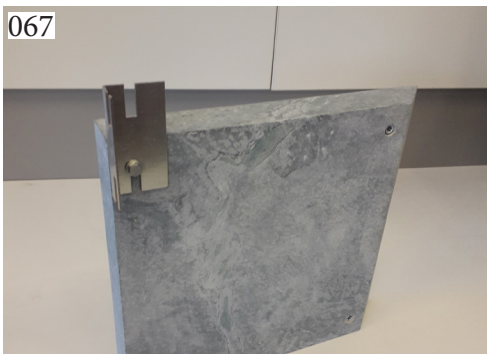
Umístěte blok na pravou stranu na spodní blok a zasuňte spodní šroub Z1 do vinglu E1, který je již **na spodním bloku B.**

066



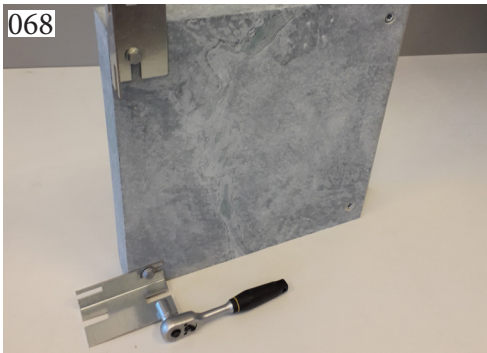
Připevněte boční blok k zadnímu bloku pomocí (již připevněného) vinglu D1 dole. Použijte k tomu šroub Z1; dotáhněte rukou.

067



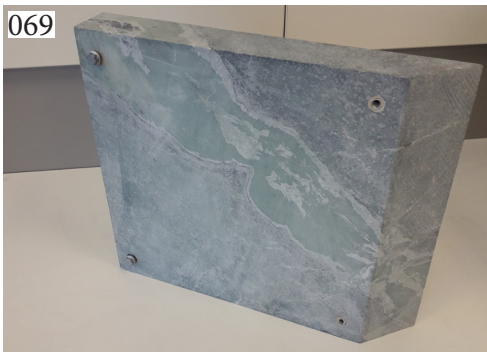
Vezměte samostatný **blok B** a do něj volně zašroubujte šroub Z1 vlevo nahoře pomocí vinglu E1 tak, aby vingl šel vytáhnout.

068



Našroubujte volně šroub Z1 i vlevo dole pomocí vinglu E1 tak, aby vingl šel vytáhnout.

069



Oba vingly E1 vysuňte a odložte. Šrouby nechte na místě **v bloku B.**

070



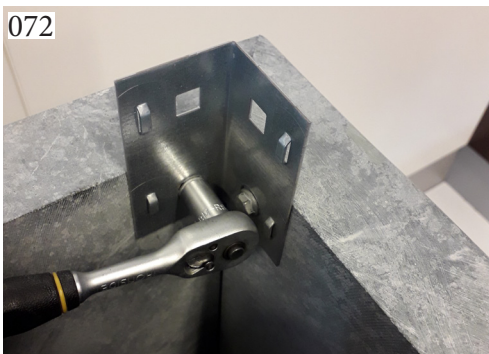
Umístěte boční blok na levou stranu na spodní blok, zasuňte spodní šroub Z1 do vinglu E1, který je již na spodním bloku B.

071



Připevněte boční blok k zadnímu bloku pomocí (již připevněného) vinglu D1, který je v dolní části. Použijte k tomu šroub Z1; dotáhněte rukou.

072



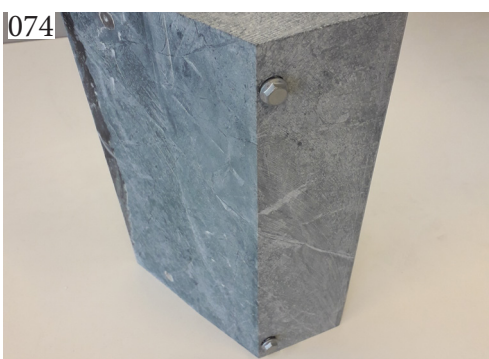
Připevněte boční bloky v horních zadních rozích k zadním blokům pomocí vinglů D1 a k tomu použijte šrouby Z1; dotáhněte rukou.

073

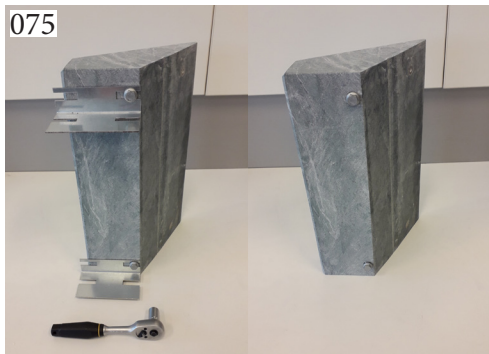


Vezměte samostatný blok E a do něj volně zašroubujte šroub Z1 nahore a vpravo dole pomocí vinglu E1 tak, aby vingl šel vytáhnout.

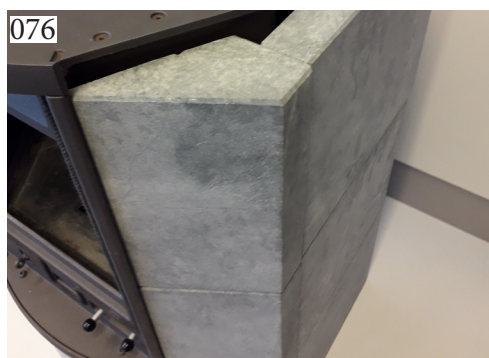
074



Oba vingly E1 vysuňte a odložte. Šrouby nechte na místě v bloku E.



Opakujte kroky 73 a 74 ještě jednou.



Nyní umístíte bloky E vlevo a vpravo na spodní bloky E a zasuníte spodní šroub Z1 do vinglu E1, který je již na spodních blocích E.



Nasuňte na oba šrouby pravého předního bloku E/levého předního bloku E a pravého bočního bloku/levého bočního bloku , vingly E1.



Šrouby Z1 v obou bočních blocích utáhněte rukou klíčem.



Umístíte zadní blok na pravou stranu na spodní blok.

080



Přišroubujte zadní blok k oběma spodním kovovým dílům šrouby Z1; dotáhněte rukou.

081



Umístěte zadní blok i na levou stranu na zadní blok vedle zadního bloku na pravé straně.

082



Přišroubujte zadní blok k oběma spodním kovovým dílům šrouby Z1; dotáhněte rukou.

083



Sešroubujte zadní bloky k sobě pomocí kovového dílu A1 v horní části bloků. K připevnění použijte šroub Z1; dotáhněte rukou.

084



Vezměte samostatný blok B a do něj volně zašroubujte šroub Z1 nahore a vpravo dole pomocí vinglu E1 tak, aby vingl šel vytáhnout.



Oba vingly E1 vysuňte a odložte. Šrouby nechte na místě **v bloku B**.



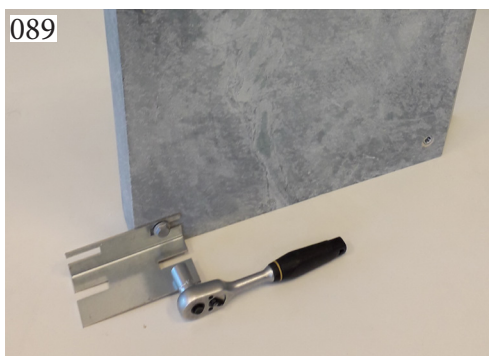
Umístěte boční blok na pravou stranu na spodní blok a nasuňte spodní šroub Z1 do vinglu E1, který je již na spodním bloku B.



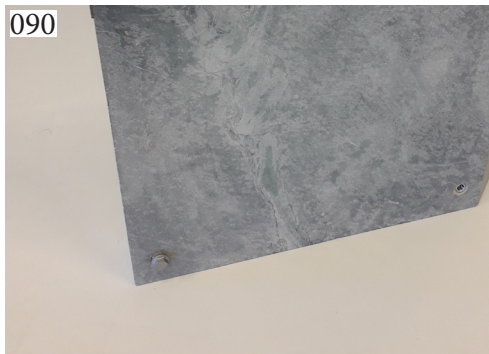
Připevněte boční blok k zadnímu bloku pomocí (již připevněné) vinglu D1 v dolní části. K připevnění použijte šroub Z1; dotáhněte rukou.



Sešroubujte pravý boční blok se zadním blokem v horním rohu pomocí vinglu C1 a šroubů Z1; dotáhněte rukou.



Vezměte samostatný **blok B** a do něj volně zašroubujte šroub Z1 vlevo dole pomocí vinglu E1 tak, aby vingl šel vytáhnout.



Vingl E1 vysuňte a odložte. Šroub nechte na místě v bloku B.



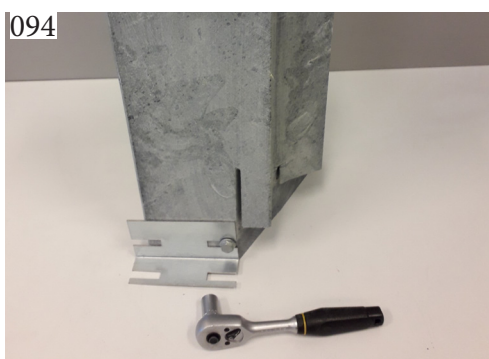
Umístěte zadní blok na levou stranu na spodní blok a nasuňte spodní šroub Z1 do vinglu E1, který je již na spodním bloku.



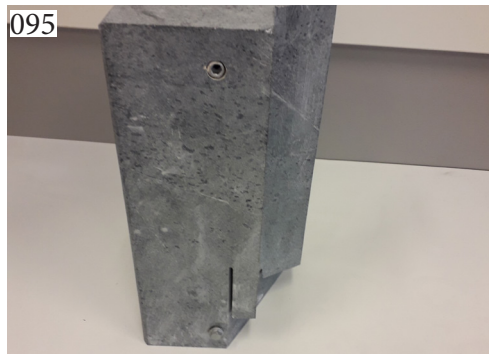
Sešroubujte k sobě oba bloky v jejich dolní části. Použijte k tomu šrouby Z1; dotáhněte rukou.



Přišroubujte levý boční blok k levému zadnímu bloku pomocí vinglu C1 v horní části rohu a k tomu použijte šroub Z1; dotáhněte rukou.



Vezměte samostatný blok F a do něj volně zašroubujte šroub Z1 vpravo dole pomocí vinglu E1 tak, aby vingl šel vytáhnout.



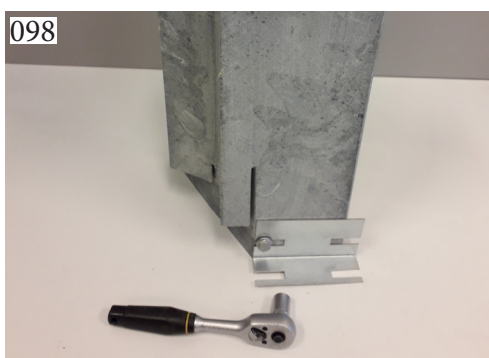
Vingl E1 vysuňte a odložte. Šroub nechte na místě v bloku F.



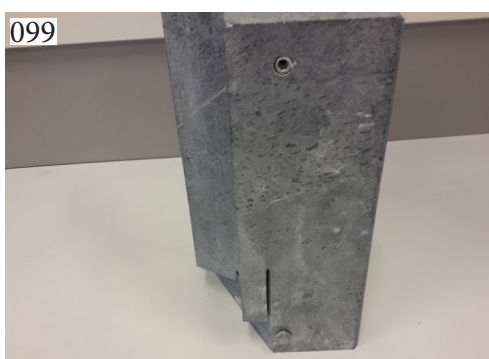
Umístěte pravý blok F na pravou stranu na spodní blok E a zasuňte spodní šroub Z1 do vinglu E1, který je již na spodním bloku E.



Připevněte pravý blok F k zadnímu bloku B pomocí vinglu C1 a šroubu Z1; dotáhněte rukou.



Vezměte samostatný blok F a do něj volně zašroubujte šroub Z1 vlevo dole pomocí vinglu E1 tak, aby vingl šel vytáhnout.



Vingl E1 vysuňte a odložte. Šroub nechte na místě v bloku F.



Umístěte levý blok F na levou stranu na spodní blok E a zasuňte spodní šroub Z1 do vinglu E1, která je již na spodním bloku E.



Připevněte pravý blok F k zadnímu bloku B pomocí vinglu C1 a šroubu Z1; dotáhněte rukou.



Umístěte přední blok G mezi bloky F.



Připevněte přední blok G k blokům F pomocí vinglů C1 a šroubů Z1; dotáhněte rukou.



Přilepte bílou lepicí šňůru přes horní okraj bloků.

105



Na kamna namontujte dva ohyby o 30 stupních. Připojte kouřovod. (není součástí dodávky)

106



Umístěte ze shora na lepicí šňůru pravý horní blok H.

107



Umístěte i levý horní blok H vedle pravého bloku H.

Pokud jste v kroku 030 vyjmuli výstelku z kamen, nyní ji vložte zpět do kamen.



Bavte se s kamny Altech Massiv!